

Utensilo „im Bilde“

Zuschnitt Außenklappe:

Außenstoff: 31 cm x 23 cm
Decovil Light: 29 cm x 21 cm

Zuschnitt Futter:

Futterstoff: 31 cm x 23 cm
Schaumstoff 3 mm 31 cm x 23 cm
oder Vlieseline H630/H640: 29 cm x 21 cm

Zuschnitt Stiftband:

Futterstoff: 4 cm x 21 cm

Zuschnitt Tasche 1:

Futter: 16 cm x 15 cm, (im Bruch gefaltet: 16 cm x 7,5 cm)

Zuschnitt Tasche 2-4:

Futter: 3x (14 cm x 13 cm), (im Bruch gefaltet: 14 cm x 6,5 cm)

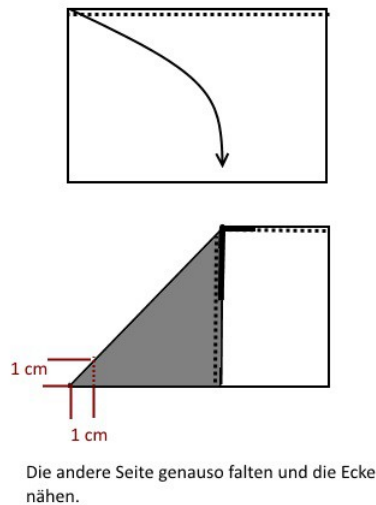
So gehts:

- 1 Schneide alle Teile zu.
- 2 Runde die Ecken des Futters und der Außenklappe mithilfe eines Glases z.B. ab.
- 3 Bügele Decovil Light auf die linke Seite des Stoffes der Außenklappe
- 4 Stecke den Schaumstoff auf die linke Seite des Futters.

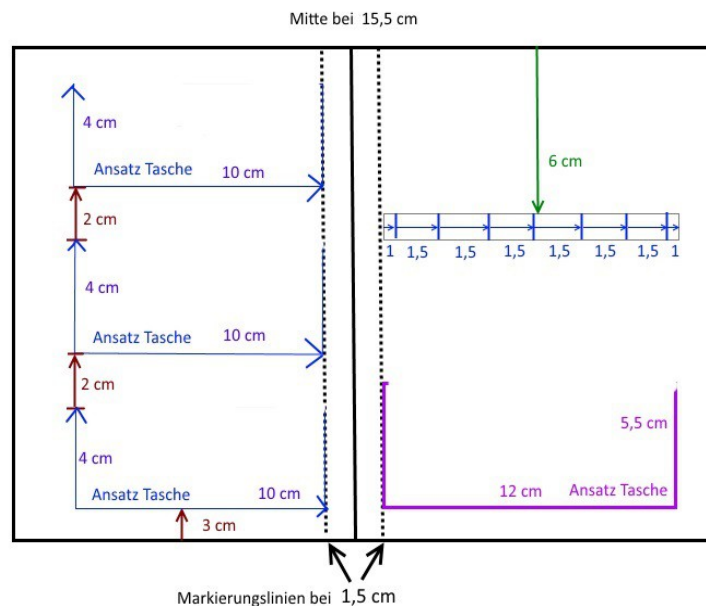
(Arbeitest du mit H630/H640 auf die linke Stoffseite des Futters bügeln. Zu den Außenkanten 1 cm frei lassen).

- 5 Falte die Taschen rechts auf rechts im Bruch und steppe mit 1 cm entlang der Seiten- und Unterkanten. Lasse in der Unterkante eine Wendeöffnung.
- 6 Taschen wenden, bügeln und die Seite der Wendeöffnung über die komplette Länge knappkantig absteppen (Stichbreite 3).

- 7 Nähe die Ecken der Unterkante (Bruch) der Taschen wie folgt ab.:



- 8 Markiere auf der linken Seite des Stiftbandes die Mitte. Bügele die kurzen Seitenkanten 1 cm nach innen. Danach bügelst du die Seitenkanten zu dieser Markierung hin. Dann faltest du den Streifen mittig, bügelst alles kräftig und steppst 1x knappkantig drumherum.
- 9 Mache auf dem Stiftband in folgenden Abständen Markierungen:
1 cm/ 2,5 cm/ 2,5 cm/ 2,5 cm/ 2,5 cm/ 3 cm/ 4 cm/ 1 cm
- 10 Mache auf der rechten Seite des Futters die notwendigen Markierungen laut Schemazeichnung:



- 11 Lege die Markierungen des Stiftebandes über die Markierungen auf dem Futter und steppe entlang jeder Markierung über das Band.
- 12 Lege die Taschen auf die entsprechenden Markierungen auf dem Futter und steppe sie knappkantig fest.
- 13 Willst du deine Tasche ebenfalls in eine Rahmen hängen so bringe auf die rechte Stoffseite der Außenklappe die beiden Ösen des Verschlusses an (die Haken befinden sich auf dem Stoff, mit dem der Bilderrahmen bespannt wurde).
- 14 Außenklappe und Futter rechts auf recht aufeinanderlegen und mit 1 cm Nahtzugabe feststeppen. Lasse an einer Seite eine Wendeöffnung.
- 15 Wenden, bügeln und die Wendeöffnung zustecken.
- 16 Den Endlosreißverschluss teilen und ein Hälfte an der Ansatzlinie anlegen. Die Außenkante des Reißverschlusses liegt an der Außenkante der Tasche. Rundherum feststecken. Dabei liegt die rechte Reißverschlussseite oben. Lasse mindestens 4 cm locker überhängen.

Tipp:

Klebe den Reißverschluss mit Stylefix auf. Das macht das Annähen später einfacher.

- 17 Den Reißverschluss einmal knappkantig annähen und noch einmal mit 5 mm Abstand zur den Außenkanten. Den Zipper auffädeln und den überstehenden Reißverschluss einkürzen und in die Falz eines Schrägbandes legen. Das Schrägband annähen. Dadurch versäuberst du das Reißverschlussende.
- 18 Und schon kannst du die Tasche füllen und aufhängen!

Vielen Dank an meine liebe Freundin Susanne, die mir den Tipp mit dem Haken- und Ösenverschluss gegeben hat!